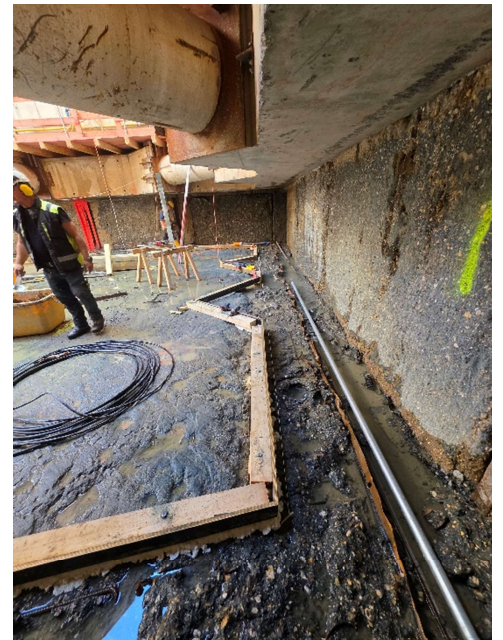


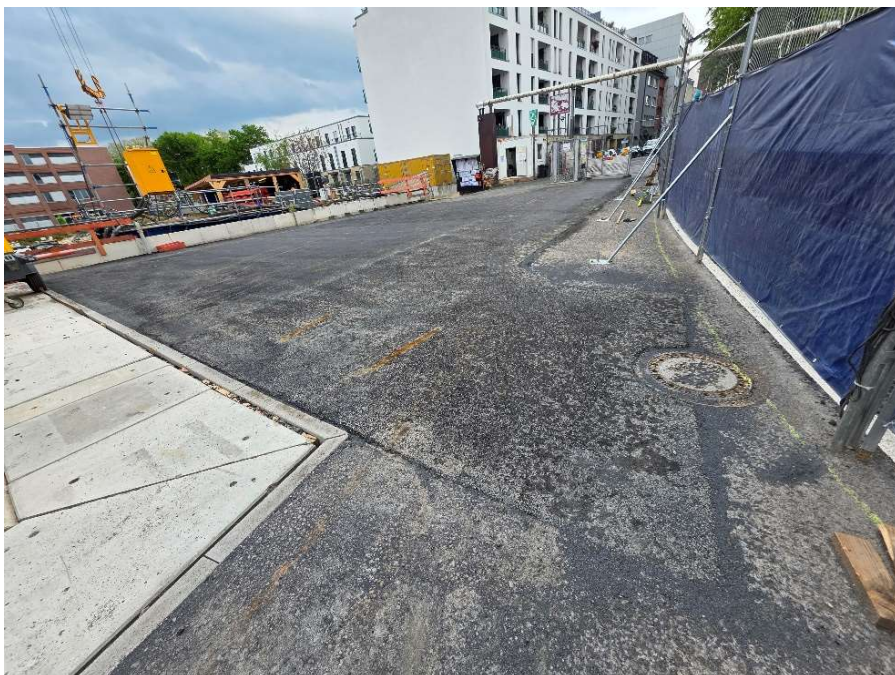
5. Mai 2025

An dieser Stelle finden Sie 14tägig aktualisierte Informationen zu den Arbeiten, die derzeit auf der Baustelle des Gleiswechselbauwerks Waidmarkt ausgeführt werden.

Der erste Teil der Decke innerhalb der Baugrube ist bereits abgebrochen



Blick in die Baugrube des Gleiswechsels Waidmarkt: Ende der vergangenen Woche konnte nun bereits der erste Teil der Decke im südlichen Bereich (Richtung Severinstraße) abgebrochen werden.



Wegen der durch den Radweg verkleinerten Baustellenfläche musste eine neue Asphaltfläche hergestellt werden. Sie ist sowohl Lagerplatz als auch Fläche zum Rangieren für den Anlieferverkehr.

Der Rückbau der Stahlbetondecke konnte im ersten der drei Blöcke (Süden) vollständig abgebrochen werden. Somit werden nun die sich anschließenden Arbeiten fortgesetzt - unter anderem die Reinigung der Schlitzwand, die Vorbereitung der Randbereiche zur Herstellung einer Sauberkeitsschicht und die spätere Schalung sowie die Markierungsarbeiten für die in die Wand einzusetzenden Bewehrungseisen (Fotos oben). In den anderen Bereichen wird weiterhin mit Stemm- und Schneidegeräten der Abbruch der Stahlbetondecke fortgesetzt. Von den rund 1.400 Kubikmetern Beton konnten bis jetzt gut 1.000 Kubikmeter abgebrochen und aus der Baugrube gehoben werden.

Die Arbeiten an der Oberfläche sind mit der Öffnung des Radweges und der Herstellung einer neuen Asphaltfläche im südlichen Baufeld beendet. Die Fläche wird als Lager- beziehungsweise Rangierfläche für Anlieferungen genutzt. Die aus der Baugrube geborgenen Betonklötze werden hier ladegerecht zerkleinert und mit weiterem Aushub abtransportiert.

Der komplette Bauablauf bis zur Fertigstellung des Gleiswechsels Waidmarkt ist als Animation dargestellt und abrufbar unter: <https://www.kvb.koeln/unternehmen/projekte/nord-sued-stadtbahn/baustelleninformationen/waidmarkt.html>

Gern senden wir Ihnen die Baustelleninformationen auch per E-Mail zu. Sofern Sie den Newsletter erhalten möchten, melden Sie sich bitte unter anlieger.waidmarkt@kvb.koeln mit Angabe Ihrer E-Mail-Adresse an.

Sollten Sie Fragen, Beschwerden oder Anregungen haben, wenden Sie sich bitte gern an den Anliegerbeauftragten der KVB, Herrn Tristan Wilhelm. Er ist erreichbar unter anlieger.waidmarkt@kvb.koeln oder der Telefonnummer 0221/547-4774.