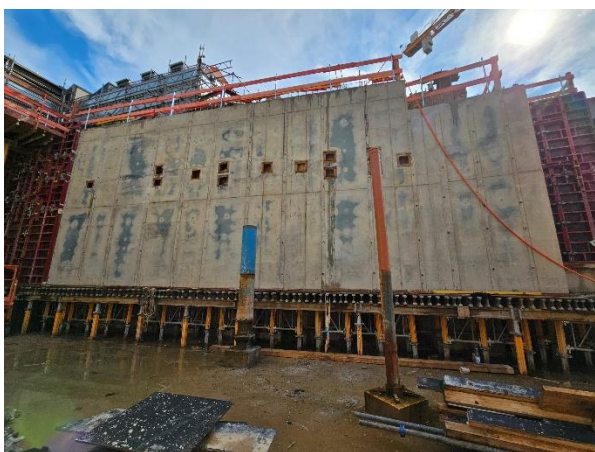


15. Juli 2024

**An dieser Stelle finden Sie 14tägig aktualisierte Informationen zu den Arbeiten, die derzeit auf der Baustelle des Gleiswechselbauwerks Waidmarkt ausgeführt werden.**

**Die Informationen sind ebenfalls abrufbar im Internet unter:  
[www.nord-sued-stadtbahn.de](http://www.nord-sued-stadtbahn.de) und dem Button „Baustelleninfos“.**

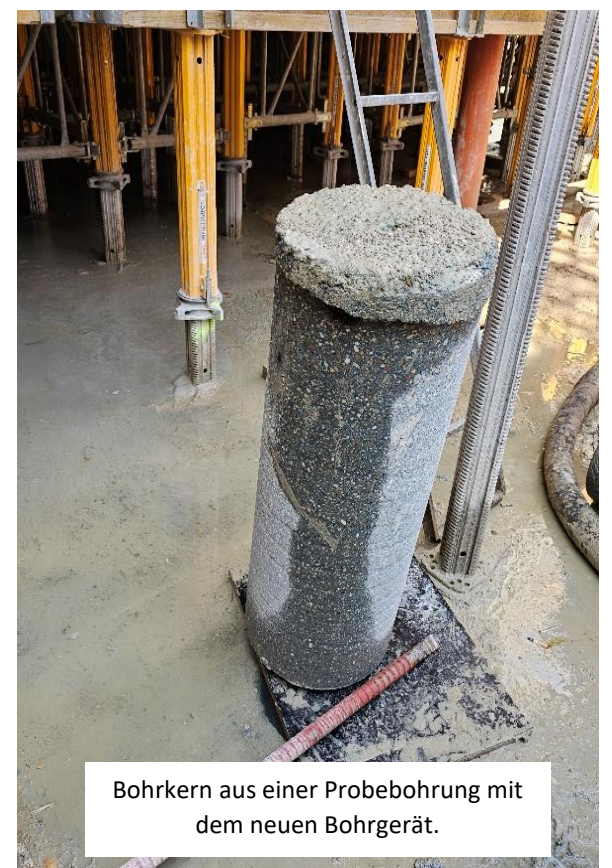
## Der erste Abschnitt der Vorsatzschale ist fertig betoniert



Ausgeschaltete bereits betonierte Wände an der Stirnseite der Baugrube im nördlichen Bereich zwischen Rewe und Papa Rudi's (Fotos links und Mitte). Das rechte Foto zeigt ein neu angeliefertes Bohrgerät, mit dem in den kommenden Wochen Kernbohrungen für später benötigte Brunnen durchgeführt werden.

Erste Teile der sogenannten Vorsatzschale, einer 80 Zentimeter dicken Betonwand, mit der einzelne Wandabschnitte der Baugrubenumschließung noch fester miteinander verbunden werden, wurden am 3. Juli erfolgreich betoniert. Die Arbeiten an den restlichen Wänden laufen währenddessen planmäßig weiter. Aktuell sind noch zwei weitere Wandabschnitte zu betonieren, um die Vorsatzschale komplett fertigzustellen. Der zweite Abschnitt befindet sich auf der westlichen Seite parallel zu Rewe und dem FWG, Teil drei erstreckt sich vom Süden bis in den östlichen Bereich der Baugrube und schließt dann die letzte Lücke. Die hierfür notwendigen Arbeiten, z.B. das Einkleben der Anschlusseisen in die bereits vollständig vorgebohrten Bohrlöcher, sowie die Verlegung der Bewehrung an den übrigen Wänden werden zeitgleich fortgesetzt.

In der vergangenen Woche wurde ein Bohrgerät für Brunnenbohrungen angeliefert. Damit die Brunnen hergestellt werden können, werden im Vorfeld Kernbohrungen mit einem Durchmesser von 350 Millimetern und einer Tiefe von circa 1,50 Metern durchgeführt. Die Bohrungen dienen als Führung für das einzusetzende Bohrohr. Die neuen Brunnen werden voraussichtlich ab dem zweiten Quartal 2025 benötigt, um Wasserhaltungsmaßnahmen durchzuführen, die für die weitere Sanierung der Baugrube unerlässlich sind. Die Bohrungen können noch in dieser Woche beginnen und werden in voraussichtlich sechs Wochen abgeschlossen sein.



Bohrkern aus einer Probebohrung mit dem neuen Bohrgerät.

**Gern senden wir Ihnen die Baustelleninformationen auch per E-Mail zu. Sofern Sie den Newsletter erhalten möchten, melden Sie sich bitte unter [anlieger.waidmarkt@kvb.koeln](mailto:anlieger.waidmarkt@kvb.koeln) mit Angabe Ihrer E-Mail-Adresse an.**

Sollten Sie Fragen, Beschwerden oder Anregungen haben, wenden Sie sich bitte gern an den Anliegerbeauftragten der KVB, Herrn Tobias Nick. Er ist erreichbar unter [anlieger.waidmarkt@kvb.koeln](mailto:anlieger.waidmarkt@kvb.koeln) oder der Telefonnummer 0221/547-4774.