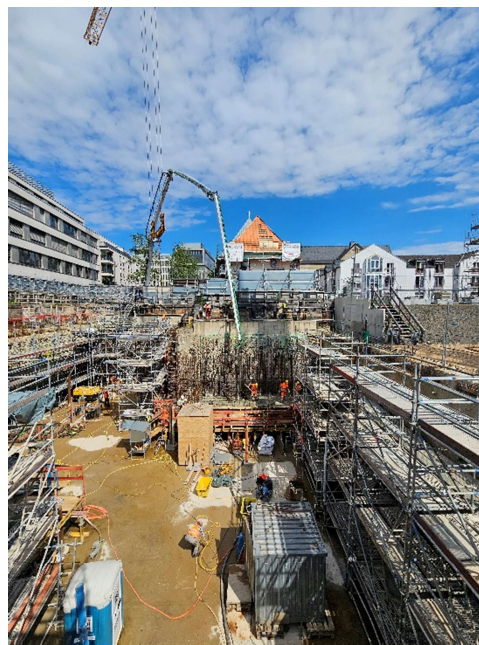
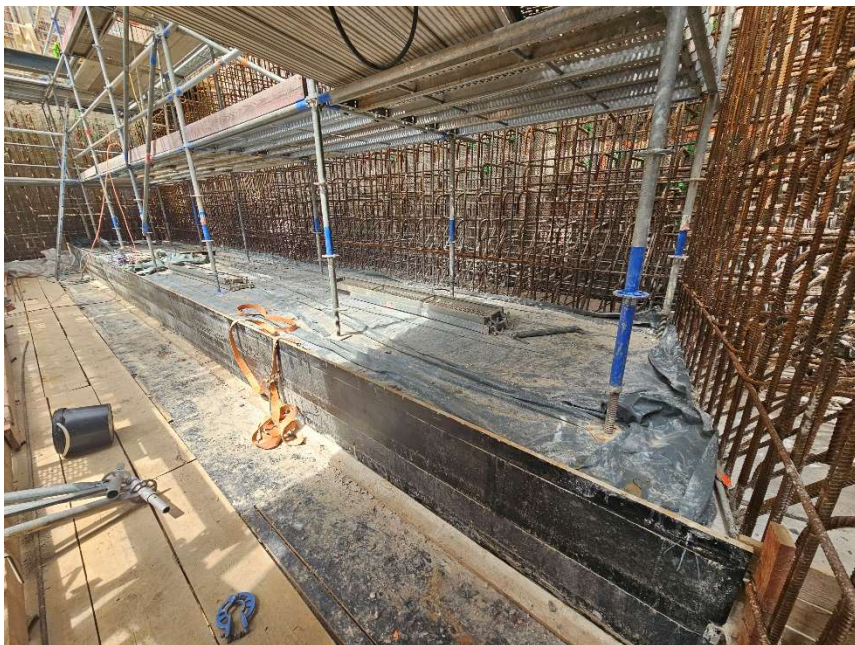


21. Mai 2024

An dieser Stelle finden Sie 14tägig aktualisierte Informationen zu den Arbeiten, die derzeit auf der Baustelle des Gleiswechselbauwerks Waidmarkt ausgeführt werden.

Die Informationen sind ebenfalls abrufbar im Internet unter:
www.nord-sued-stadtbahn.de und dem Button „Baustelleninfos“.

Erfolgreiche Betonage – Bewehrungsarbeiten laufen weiter



Die sogenannten Sohlscheiben an Wand 1 (Bild links) und Wand 3 (Bild Mitte) sind fertig betoniert. An allen Wänden werden Aussparungen für bestehende Wandverankerungen montiert (Bild rechts).

Die Betonage der ersten beiden Sohlscheiben (untere Schicht bzw. „Sohle“ der späteren Vorsatzschale im Bereich der Tunnelöffnungen) an Wand 1 und an Wand 3 im Nordbereich der Baugrube ist erfolgreich durchgeführt worden. Nachfolgend werden nun die zwei weiteren Sohlscheiben an den Wänden der Tunnelöffnungen im südlichen Bereich hergestellt. Die hierfür benötigten Schaltische werden bereits montiert, damit der Vermesser die Sohlscheiben einmessen kann. Im Nachgang wird hierfür die Bewehrung verlegt. Parallel hierzu werden die weiteren Bewehrungsarbeiten an den anderen Wänden planmäßig fortgesetzt.

Die Wände der Baugrubenumschließung (Schlitzwände) sind mit sogenannten Ankern im Erdreich „befestigt“. Ist die Vorsatzschale fertig, die im gesamten oberen Stockwerk vor die Schlitzwände betoniert wird, werden die Anker mehr nicht benötigt. Sie verlieren ihre Funktion und können durchtrennt werden. Da dies aus statischen Gründen erst nach der Herstellung der 80 Zentimeter dicken Betonschicht gemacht werden darf, dürfen die Sicherungsplatten der Anker nicht einbetoniert werden. Es werden deshalb rund um die Sicherungsplatten herum Aussparungskästen aus Holz montiert. Ist die Vorsatzschale fertig, werden die Anker durchtrennt. Die Holzkästen werden danach entfernt und die in der Wand verbliebenen Aussparungen werden ebenfalls betoniert. Auf Bild 3 sieht man die bereits an Wand 2 montierten Ankeraussparungskästen.

Weitere Arbeiten wie das Bohren und Einkleben der Montageeisen für die Vorsatzschale werden fortgesetzt. Auf dem Kopf der Schlitzwand werden Schalungen hergestellt, um hier gerade Flächen für die Konstruktion (sogenannter Kopfbalken) herzustellen, auf die später die Baugrubenabdeckung aufgelagert wird.

Gern senden wir Ihnen die Baustelleninformationen auch per E-Mail zu. Sofern Sie den Newsletter erhalten möchten, melden Sie sich bitte unter anlieger.waidmarkt@kvb.koeln mit Angabe Ihrer E-Mail-Adresse an.

Sollten Sie Fragen, Beschwerden oder Anregungen haben, wenden Sie sich bitte gern an den Anliegerbeauftragten der KVB, Herrn Tobias Nick. Er ist erreichbar unter anlieger.waidmarkt@kvb.koeln oder der Telefonnummer 0221/547-4774.