

Einfacher? ...Check.  
Schneller? ...Check.  
Besser? ...Check.



## Neuer Ticketautomat

Start des Testbetriebs

- + einfacher bezahlen
- + schneller Tickets kaufen
- + bessere Informationen

# Testbetrieb der Ticketautomaten

Die KVB testet die nächste Generation der Ticketautomaten. Durch innovative Funktionen versprechen die Automaten nützliche Informationen zum Tarif und einen kinderleichten Ticketkauf.

Insgesamt werden fast 900 Ticketautomaten sukzessive ausgetauscht. In der Testphase werden zunächst 38 Automaten installiert und im Echtbetrieb getestet. Davon werden 19 Ticketautomaten in Fahrzeugen und 19 weitere an Haltestellen ausgetauscht:

- Barbarossaplatz
- Breslauer Platz/Hbf (2)
- Chlodwigplatz
- Dom/Hbf (2)
- Dürener Str./Gürtel
- Ebertplatz
- Florastraße
- Friesenplatz
- Hansaring
- Heumarkt (3)
- Neumarkt
- Rodenkirchen Bf
- Rudolfplatz
- Venloer Str./Gürtel
- Weiden Zentrum



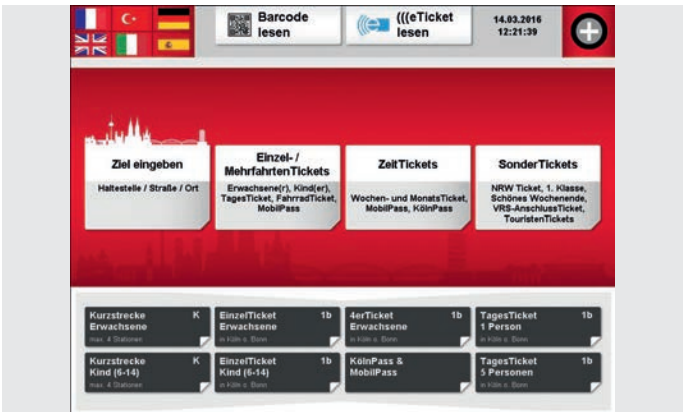
Stationärer Ticketautomat  
(an Haltestellen)



Mobiler Ticketautomat  
(in Bus + Bahn)

# Display

Mit verbesserter Touch-Technologie bedienen Sie das Display und Sie gelangen einfach und schnell an Ihr Ticket.



Der Bediendialog der Ticketautomaten beginnt immer mit dem Startbildschirm. Dieser bietet Ihnen eine Vielfalt an Funktionen in einem strukturierten und übersichtlichen Aufbau an. Eine klare Schrift und gute Kontraste erleichtern das Lesen.

## Funktionen im oberen Bereich



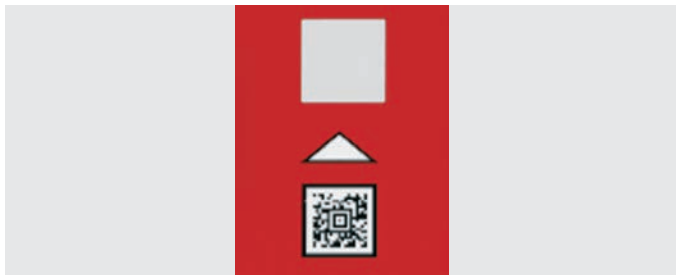
## Sprachwahl

Sie dient dem Wechsel der Sprache des Bediendialogs. Sie können zwischen folgenden sechs Sprachen wählen:

- Deutsch
- Englisch
- Französisch
- Italienisch
- Spanisch
- Türkisch

## Barcode Lese-Funktion

Mit dieser neuen Funktion ergeben sich neue Serviceangebote für Sie. Halten Sie einfach den Barcode Ihres **Tickets** oder eines **EBE-Belegs** (Erhöhtes Beförderungsentgelt) an den markierten Scanner am Automaten.



**Tickets:** Beim Einlesen von Fahrausweisen am Automaten stehen Ihnen folgende Optionen zur Verfügung:

- Weitergehende Informationen zum Ticket
- Kauf des gleichen Tickets
- Kauf im Voraus (Monats- und WochenTickets bis zu 3 Monate)


**EBE-Belege:** Wenn Sie den Barcode auf Ihrem EBE-Beleg vom Scanner des Automaten einlesen lassen, können Sie das erhöhte Beförderungsentgelt am Automaten bezahlen.

## ((eTicket Lese-Funktion

Beim Einlesen Ihres ((eTickets am Automaten erhalten Sie folgende Informationen am Bildschirm:

- Gültigkeit und Herausgeber der Trägerkarte
- Vertragspartner
- Geladene Tickets (z. B. MonatsTicket + Fahrradmitnahme)
- Ticketdetails (Inhaber, Gültigkeitsdauer und -bereich)

## Vier-Ecken-Modus

Das Kreuz-Symbol  startet den Vier-Ecken-Modus. Die große Schrift und Symbolik unterstützt Menschen mit eingeschränkter Sehfähigkeit bei der Ticketwahl.



## Funktionen im mittleren Bereich



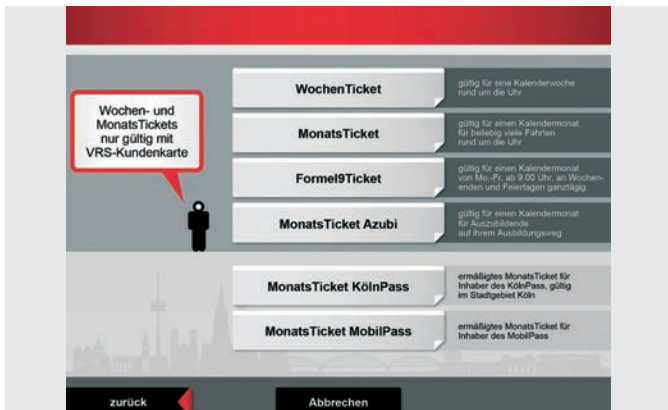
## Zielsuche

Durch Eingabe einer Zielhaltestelle im VRS-Netz erhalten Sie die richtige Preisstufe. Im nächsten Schritt können Sie Ihr gewünschtes Ticket wählen.



## Ticketsuche

Das Menü führt Sie über eine Vorauswahl von Ticketkategorien einfach zu Ihrem Ticket. Im nächsten Schritt werden je nach Ticketart unterschiedliche Einzelheiten abgefragt, wie zum Beispiel: Preisstufe, Zeitraum, Erwachsener oder Kind.



## Funktionen im unteren Bereich

<b>Kurzstrecke Erwachsene</b> max. 4 Stationen	<b>K</b>	<b>EinzelTicket Erwachsene</b> in Köln u. Bonn	<b>1b</b>	<b>4erTicket Erwachsene</b> in Köln u. Bonn	<b>1b</b>	<b>TagesTicket 1 Person</b> in Köln u. Bonn	<b>1b</b>
<b>Kurzstrecke Kind (5-14)</b> max. 4 Stationen	<b>K</b>	<b>EinzelTicket Kind (5-14)</b> in Köln u. Bonn	<b>1b</b>	<b>KölnPass &amp; MobilPass</b>		<b>TagesTicket 5 Personen</b> in Köln u. Bonn	<b>1b</b>

## Schnellwahl

Die Schnellwahl zeigt Ihnen die acht meistverkauften Tickets, die Sie mit nur einem „Touch“ wählen können.

Die angezeigten Tickets sind bereits vordefiniert. Das heißt, dass weitere Einzelheiten nicht abgefragt werden. Sie wählen ein Ticket und können im nächsten Schritt direkt das Ticket kaufen.

# Ticketkauf

## Warenkorb

Durch die Warenkorb-Funktion haben Sie die Möglichkeit, bei maximal zwei verschiedenen Ticketarten bis zu 10 Tickets in einem Kaufvorgang zu erwerben.



## Ticketsortiment in den Preistufen K - 7

- |  |  |
|--|--|
| • <b>EinzelTicket</b><br>Erwachsene, Kinder  | • <b>4erTicket</b><br>Erwachsene, Kinder     |
| • <b>TagesTicket</b><br>1 Person, 5 Personen | • <b>WochenTicket</b>                        |
| • <b>MonatsTicket</b>                        | • <b>MobilPassTicket</b>                     |
| • <b>Formel9Ticket</b>                       | • <b>AnschlussTicket VRS</b>                 |
| • <b>NRW-Tickets</b><br>Pauschalpreistickets | • <b>SonderTickets</b><br>wie z. B. KölnCard |

Das Ticketsortiment ist in den Automaten, an Haltestellen und in den Fahrzeugen identisch.

# Zahlungsmöglichkeiten

Mit folgenden Zahlungsmitteln können Sie am Ticketautomaten bezahlen:

- **Münzgeld**  
Sie können mit 5-Cent- bis 2-Euro-Münzen bezahlen.
- **Visacard / Mastercard**  
Die Zahlung erfolgt je nach Anbieter und Höhe des Betrags mit oder ohne PIN-Eingabe.
- **Electronic Cash (EC-Karte)**  
Zahlen Sie mit Ihrer Bankkarte und der Eingabe Ihrer PIN.
- **Geldkarte**  
Sie zahlen mit dem Guthaben auf Ihrer Geldkarte. Der Betrag wird von Ihrer Geldkarte abgebogen.
- **girogo**  
Kontaktloses Bezahlen ohne PIN-Eingabe bis 20,00 €.

## Mehr Informationen

Unter **kvb-koeln.de/ticketautomat** finden Sie weitere Informationen zu den neuen Ticketautomaten.

- **Online-Test-Automat**  
Lernen Sie die Funktionen und die Wege zu Ihrem Ticket einfach online an einem „Test-Automat“ kennen.
- **Informationsfächer**  
Detailliertere Informationen zum Anschauen und Runterladen.



[www.kvb-koeln.de/ticketautomat](http://www.kvb-koeln.de/ticketautomat)

    /kvbag  
[blog.kvb-koeln.de](http://blog.kvb-koeln.de)

Sprechender Fahrplan 08003.504030 (kostenfrei)  
Schlaue Nummer 01806.504030  
(Festnetz 20 Ct, mobil max. 60 Ct/Verbindung)

**KVB**   
Menschen bewegen