



# **Abstellanlage für 32 Stadtbahnen und die zugehörige Zulaufstrecke in Weidenpesch**

Informationsveranstaltung am 09.04.2019

# Agenda

1.	Bisherige Bautätigkeiten	Seite 1-4
2.	Bautätigkeiten – Gelände neben Hauptwerkstatt	Seite 5-13
3.	Bautätigkeiten – Zulaufstrecke Neusser Straße – Abstellanlage	Seite 14-18
4.	Bautätigkeiten – Anbindung Neusser Straße	Seite 19-21
5.	Baustellenorganisation	Seite 22-24

## Bisherige Bautätigkeiten

- ➔ Rodungsarbeiten / Baufeldfreimachung
- ➔ Erstellung Rohbau Materiallager / Fahrdienstgebäude
- ➔ Neubau Abstell- und Umfahrgleise



Quelle: Spiekermann GmbH



Quelle: Spiekermann GmbH



Quelle: Spiekermann GmbH

## Bisherige Bautätigkeiten

- ➔ Erstellung Rohbau Abstellhalle (teilweise)
- ➔ Kanal- und Leitungsarbeiten



Quelle: Spiekermann GmbH



Quelle: Spiekermann GmbH



Quelle: Spiekermann GmbH

## Bisherige Bautätigkeiten

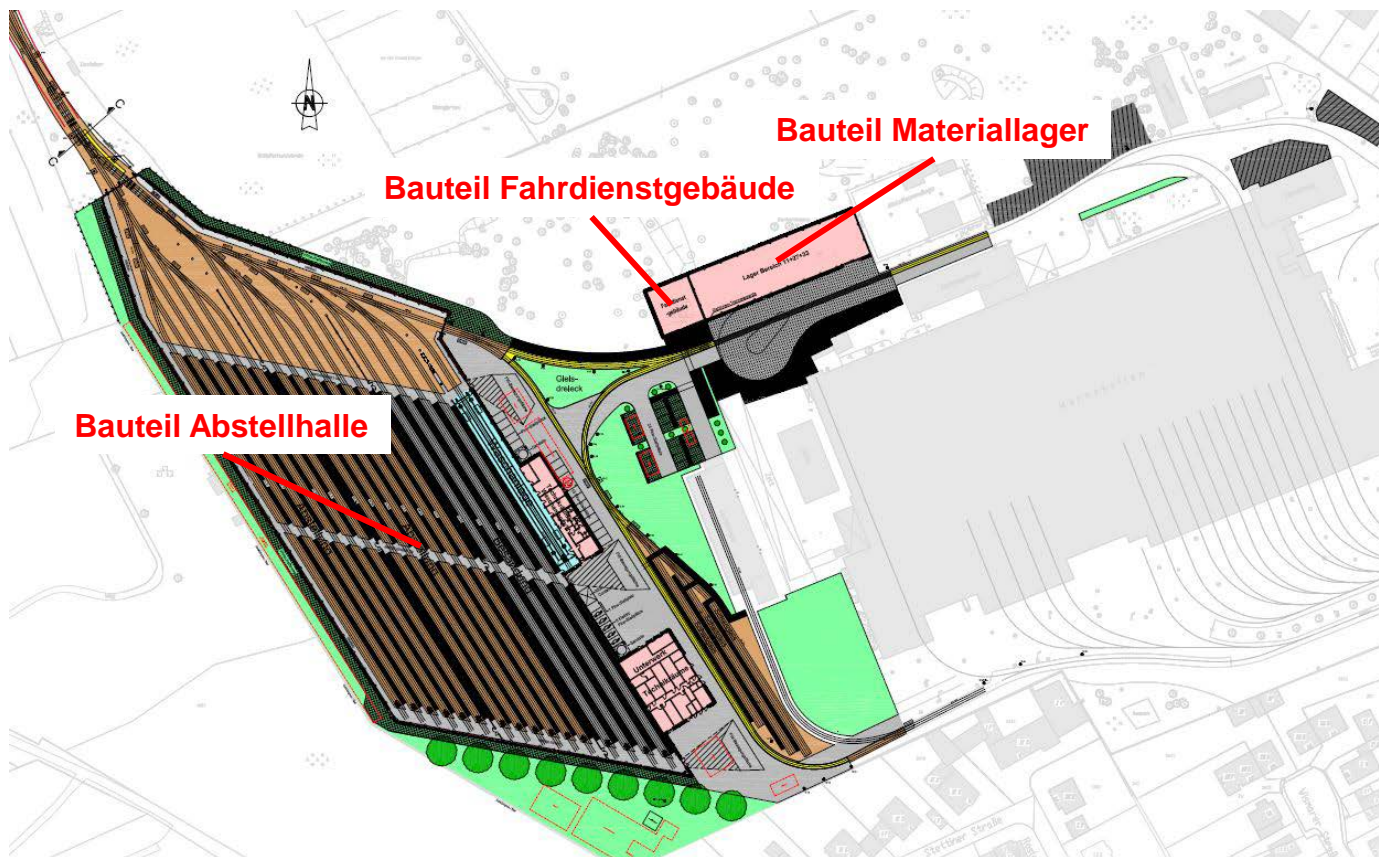
- Mit dem Abbruch der alten Bunker haben wir die lautesten Tätigkeiten bereits geschafft.
- Das alte, zertrümmerte Betonmaterial haben wir vor Ort in die Baustraße eingebaut und damit mehrere Hundert LKW-Fahrten vermieden.
- Wir wissen, dass manchmal LKW-Fahrer recht schnell über die Simonskaul fahren. Wir beobachten das kritisch und geben den beauftragten Unternehmen in solchen Fällen immer wieder deutliche Hinweise.
- **Wir danken Ihnen für Ihre Geduld!**

# Agenda

---

1.	Bisherige Bautätigkeiten	Seite 1-4
2.	Bautätigkeiten – Gelände neben Hauptwerkstatt	Seite 5-13
3.	Bautätigkeiten – Zulaufstrecke Neusser Straße – Abstellanlage	Seite 14-18
4.	Bautätigkeiten – Anbindung Neusser Straße	Seite 19-21
5.	Baustellenorganisation	Seite 22-24

# Bautätigkeiten Gelände neben Hauptwerkstatt

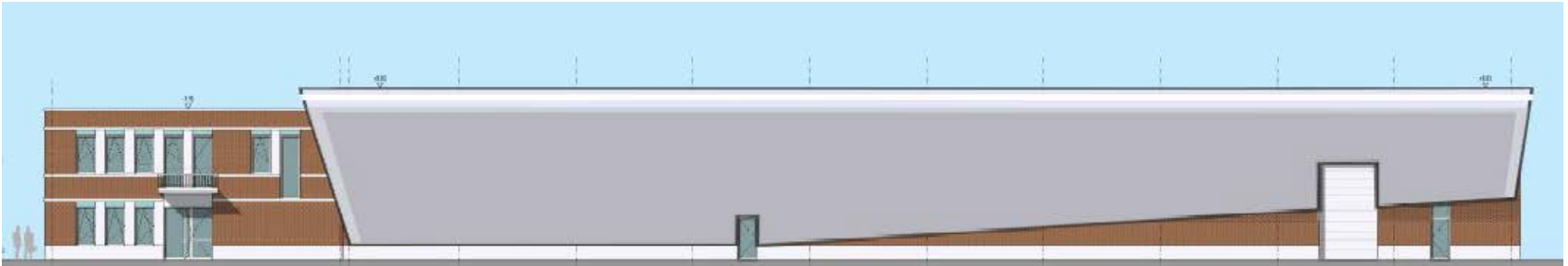




## Bautätigkeiten

### Gelände neben Hauptwerkstatt, Bauteil Materiallager

- seit März 2019: Innenausbau Materiallager
- Juni 2019: Fertigstellung und Inbetriebnahme Materiallager

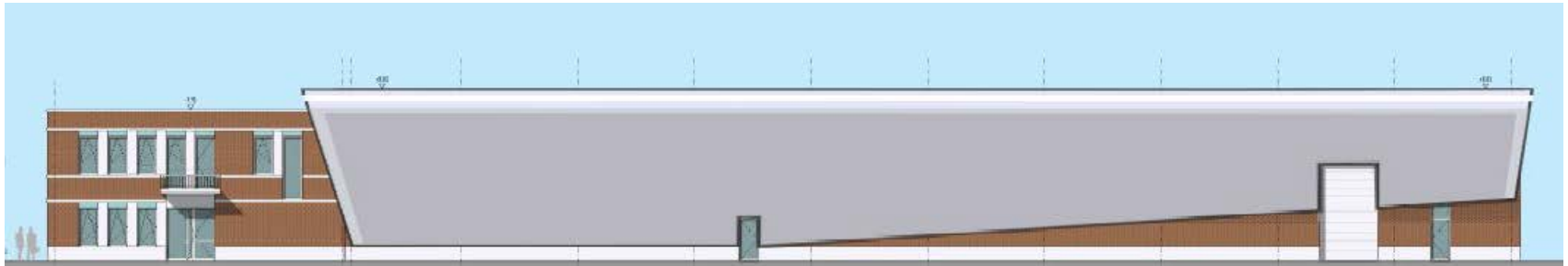




## Bautätigkeiten

### Gelände neben Hauptwerkstatt, Bauteil Fahrdienstgebäude

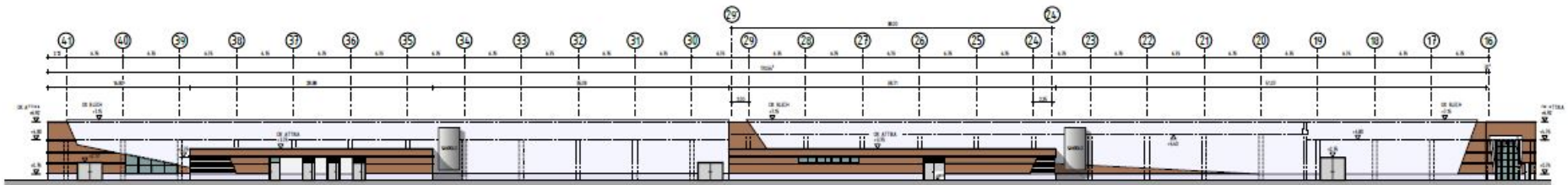
- bis Mai 2019: Rohbau Fahrdienstgebäude
- Mai – Juli 2019: Fassadenarbeiten Fahrdienstgebäude + Lager
- Mai bis September 2019: Innenausbau Fahrdienstgebäude
- Oktober 2019: Fertigstellung Fahrdienstgebäude



# Bautätigkeiten

## Gelände neben Hauptwerkstatt, Bauteil Abstellhalle

- ➔ bis Juni 2019: Fertigteilmontage Abstellhalle
- ➔ bis Herbst 2019:
  - ➔ Rohbau Nebengebäude
  - ➔ Dacharbeiten



# Bautätigkeiten

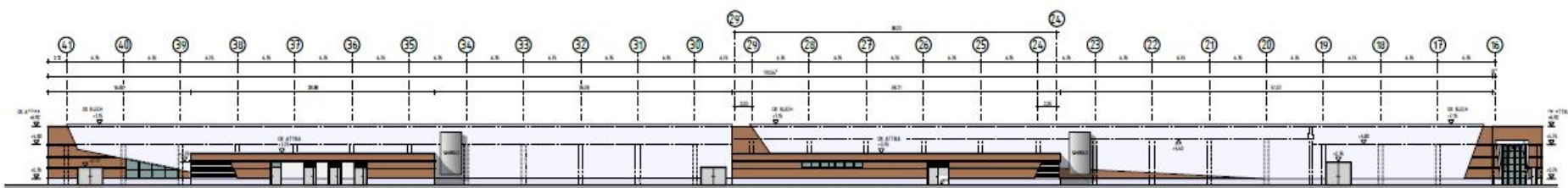
## Gelände neben Hauptwerkstatt, Bauteil Abstellhalle

→ Sommer 2019 bis Sommer 2020:

- Innenausbau
- Technische Ausrüstung
- Gleis- und Bahnsteigbau
- Fahrleitungsbau

→ Herbst 2020:

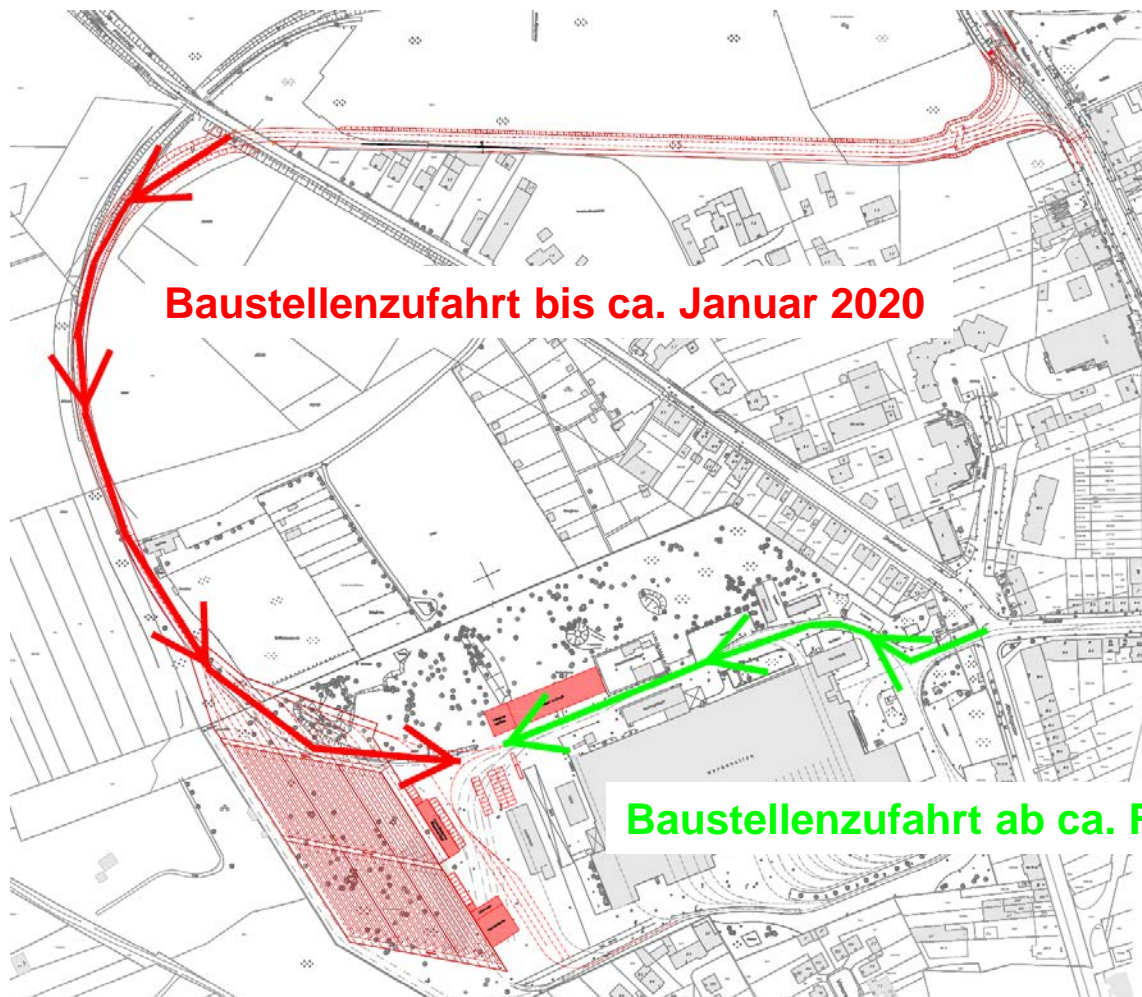
- Einbau Unterwerk



## **Bautätigkeiten Gelände neben Hauptwerkstatt, Außenanlagen**

- ➔ bis April 2019:
  - ➔ Straßenbau vor dem Materiallager
  - ➔ Neubau Parkplätze
- ➔ Oktober 2019: Gleisbau „Gleisdreieck“
- ➔ November 2019 bis Februar 2020: Straßen- und Wegebau

# Bautätigkeiten Gelände neben Hauptwerkstatt, Baustellenzufahrt



**Baustellenzufahrt bis ca. Januar 2020**

**Baustellenzufahrt ab ca. Februar 2020**

## **Bautätigkeiten Gelände neben Hauptwerkstatt, Auswirkungen**

- ➔ Die meisten der nun stattfindenden Tätigkeiten werden Sie außerhalb der Baustelle kaum merken.
- ➔ Ab Februar 2020 Gleisbau auf der Fläche der heutigen Baustellenzufahrt, Zufahrt zur Baustelle dann von der Neusser Str. über die Simonskaul und das Gelände der Hauptwerkstatt.

# Agenda

1.	Bisherige Bautätigkeiten	Seite 1-4
2.	Bautätigkeiten – Gelände neben Hauptwerkstatt	Seite 5-13
3.	Bautätigkeiten – Zulaufstrecke Neusser Straße – Abstellanlage	Seite 14-18
4.	Bautätigkeiten – Anbindung Neusser Straße	Seite 19-21
5.	Baustellenorganisation	Seite 22-24



## Bautätigkeiten Zulaufstrecke Neusser Straße – Abstellanlage

- ➔ Oktober bis Dezember 2019: Rodungsarbeiten zwischen Simonskaul und Neusser Straße
- ➔ Dezember 2019 bis März 2020: Erdarbeiten zwischen Simonskaul und Neusser Straße
- ➔ Februar bis April 2020: Erdarbeiten zwischen Simonskaul und Abstellanlage



Quelle: Spiekermann GmbH



Quelle: Spiekermann GmbH



Quelle: Spiekermann GmbH

# Bautätigkeiten

## Zulaufstrecke Neusser Straße – Abstellanlage

- ➔ März bis Juni 2020: Gleisbauarbeiten
- ➔ April bis September 2020: Landschaftsgärtnerische Arbeiten
- ➔ Juni bis Juli 2020: Fahrleitungsbau
- ➔ Juni bis September 2020: Neubau Bahnübergang Simonskaul
- ➔ Oktober 2020: Fertigstellung Zulaufstrecke



Quelle: Kölner Verkehrs-Betriebe AG, Bereich 27



Quelle: Kölner Verkehrs-Betriebe AG, Bereich 27

## Bautätigkeiten Zulaufstrecke Neusser Straße – Abstellanlage

- ➔ Baustellenverkehr über Simonskaul
- ➔ Einschränkungen im Straßenverkehr Juni bis September 2020



## **Bautätigkeiten**

### **Zulaufstrecke Neusser Straße – Abstellanlage**

- ➔ Ausgleichspflanzungen für gerodeten Bewuchs wurden im Bereich der Simonskaul bereits vorgenommen.
- ➔ Weitere Pflanzungen erfolgen zum Abschluss der Baumaßnahme.

# Agenda

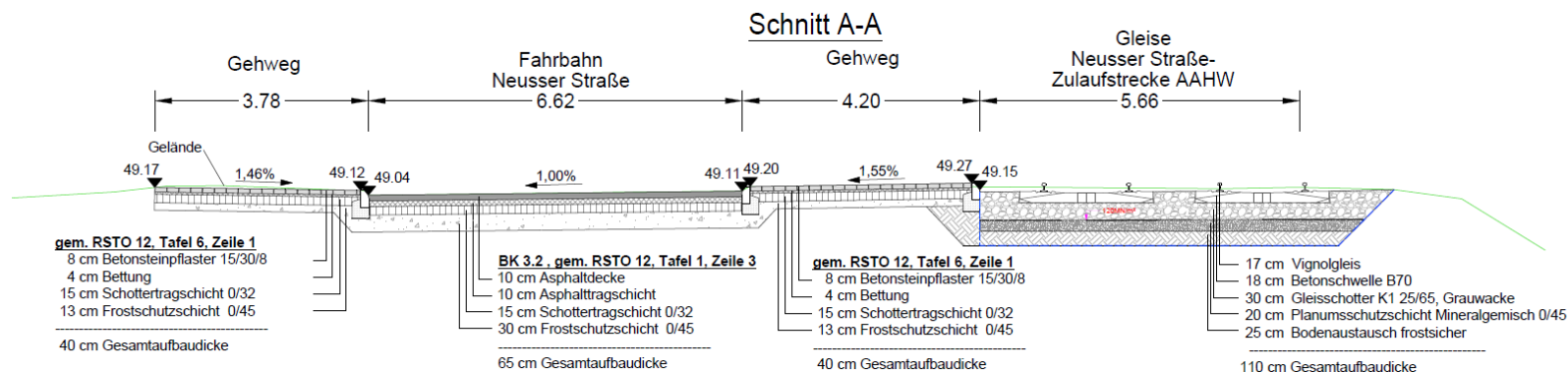
---

1.	Bisherige Bautätigkeiten	Seite 1-4
2.	Bautätigkeiten – Gelände neben Hauptwerkstatt	Seite 5-13
3.	Bautätigkeiten – Zulaufstrecke Neusser Straße – Abstellanlage	Seite 14-18
4.	<b>Bautätigkeiten – Anbindung Neusser Straße</b>	<b>Seite 19-21</b>
5.	Baustellenorganisation	Seite 22-24

# Bautätigkeiten

## Anbindung Neusser Straße

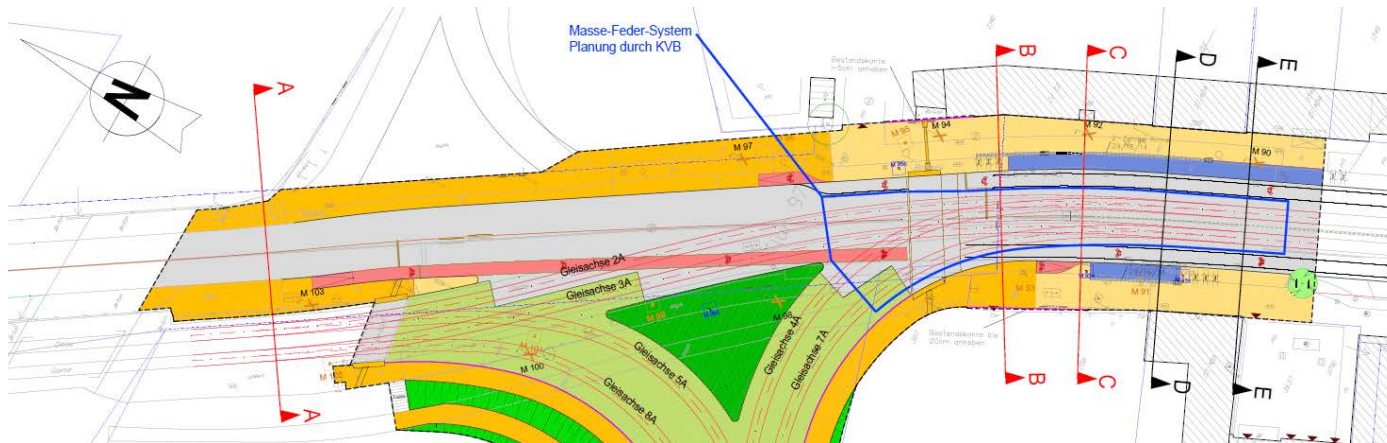
- ➔ April 2020: Baubeginn Anbindung Neusser Straße
- ➔ April bis September 2019: Gleis- und Straßenbau abschnittsweise
- ➔ August bis Dezember 2020: Signaltechnik
- ➔ Fertigstellung Anbindung Neusser Straße: Januar 2021





# Bautätigkeiten Anbindung Neusser Straße

- ➔ Baustellenverkehr über Neusser Straße
- ➔ Sperrpause Linien 12 / 15 ca. 5 Wochen
- ➔ Einschränkungen im Straßenverkehr April bis Dezember 2020 zwischen Weidenpesch und Longerich, keine Auswirkungen auf das direkte Wohnumfeld





# Agenda

---

1.	Bisherige Bautätigkeiten	Seite 1-4
2.	Bautätigkeiten – Gelände neben Hauptwerkstatt	Seite 5-13
3.	Bautätigkeiten – Zulaufstrecke Neusser Straße – Abstellanlage	Seite 14-18
4.	Bautätigkeiten – Anbindung Neusser Straße	Seite 19-21
5.	Baustellenorganisation	Seite 22-24

## Baustellenorganisation Arbeitszeit und Ansprechpartner

- normaler Baubetrieb von 07:00 bis 18:00 Uhr
- in der Regel keine Nacht- und Wochenendarbeiten
- Baustelleneinrichtungsfläche mit ausreichender Anzahl an Stellplätzen außerhalb des HW-Geländes
  
- Für Fragen und Anregungen während der Bauphase steht Ihnen Herr Josef Hutmacher von der KVB gerne zur Verfügung:
  - [josef.hutmacher@kvb.koeln](mailto:josef.hutmacher@kvb.koeln)
  - 0160 / 97916317
  - <https://www.kvb.koeln/fahrtinfo/baustellen/abstellanlage/>



## **Georg Kugel**

**202 – Nord-Süd-Stadtbahn Köln und Technisches  
Projektmanagement  
Projektleitung**

Tel.: +49 221-547-4777  
Fax: +49 221-547-4702  
E-Mail: [Georg.Kugel@kvb-koeln.de](mailto:Georg.Kugel@kvb-koeln.de)

Geschäftsräume:  
Kölner Verkehrs-Betriebe AG  
Scheidtweilerstraße 38  
50933 Köln

---

[www.kvb-koeln.de](http://www.kvb-koeln.de)